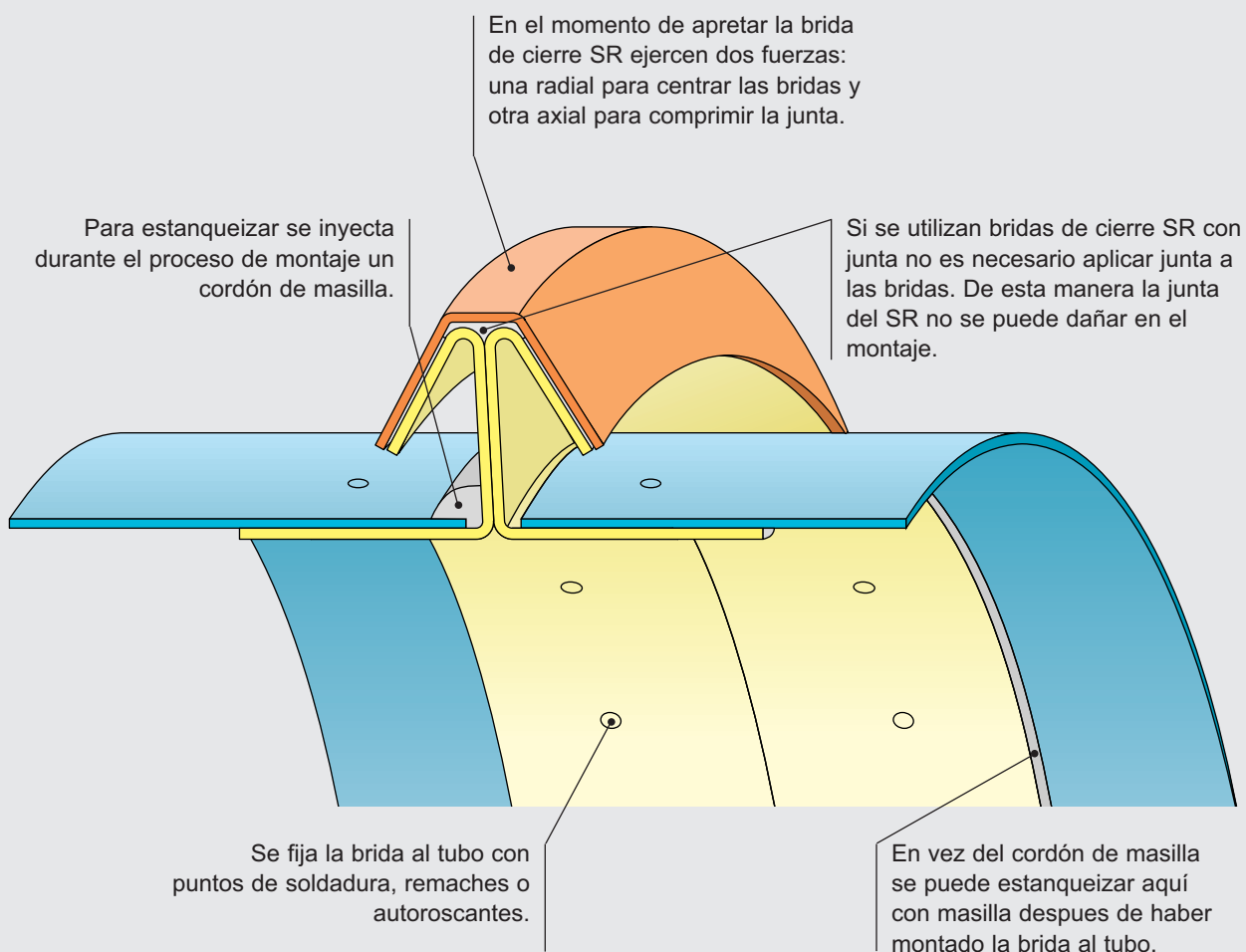


- **Brida de unión económica con una sencilla forma de perfil.**
- **Fijación al tubo necesita algo más de tiempo.**
- **Montaje posible en el interior o exterior del tubo.**
- **Ejecución MFS idónea para casos de carga elevada.**
- **Estanqueidad sobresaliente.**
- **Apta para muchos tipos de tubos.**
- **Unión con bridas de cierre SR.**
- **Para diámetros entre 200 y 3000 mm.**



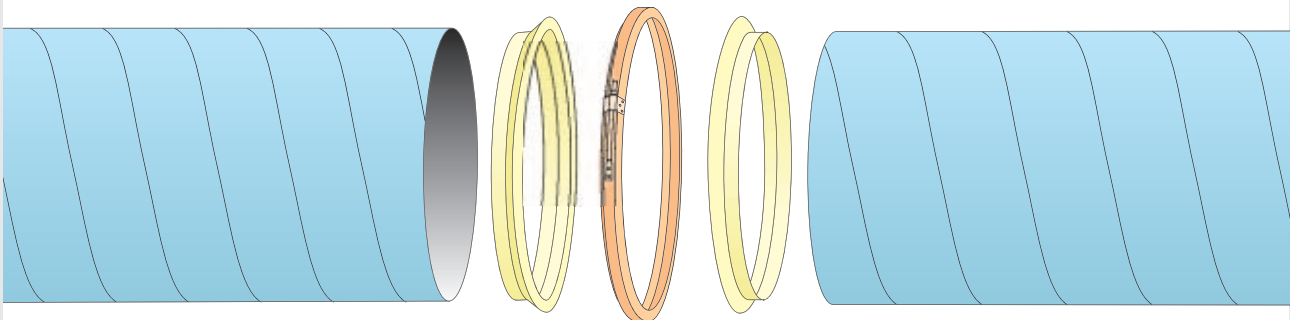
## CAMPO DE APLICACIÓN

### Bridas de unión MF:

- Cuando el precio de compra es muy importante y el coste de montaje es secundario.
- Cuando no tiene que haber un resalte en el interior (p.e. transporte de materia, polvo y viruta).
- Para tubos con nervaduras y/o refuerzos.

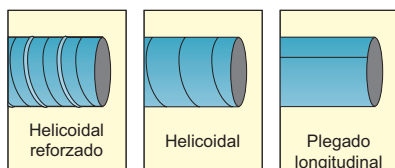
## INDICACIONES PARA EL MONTAJE

Una unión circular se compone de:

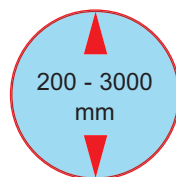


2 Bridas de unión MF y una Brida de Cierre SR

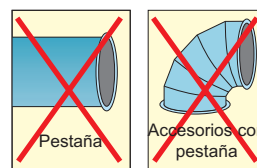
Muy indicado para:



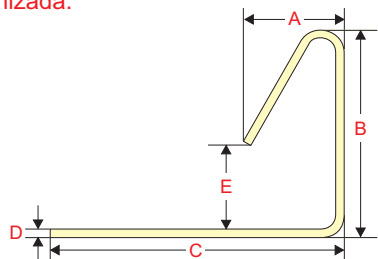
Tubo Ø



No indicado para:



Dimensiones para la ejecución galvanizada:



Hay 3 tamaños diferentes de perfil de la brida MF:

	MF 20-45 para tubo Ø 200-499 mm	MF 50-90 para tubo Ø 500-999 mm	MF 100-160 para tubo Ø 1000-3000 mm
A	6,9 mm	11,3 mm	16,7 mm
B	14,0 mm	23,2 mm	34,0 mm
C	20,0 mm	28,0 mm	42,0 mm
D	1,0 mm	1,2 mm	2,0 mm
E	5,0 mm	8,0 mm	11,0 mm

Prueba de fuego de los productos METU SYSTEM, vea informaciones adicionales en la página 155.

## INDICACIONES PARA EL MONTAJE

1. inyectar masilla en la ranura del perfil (excepto si lo queremos bordonear).

